

~ GoldMaster Webzeal Kullanımı ~

GoldMaster cihazınız ile internete bağlanabilir, sorunsuz şekilde istediğiniz sitelerde gezinebilirsiniz. Ayrıca Kablosuz klavye-mouse desteğine sahip olan cihazınıza, klavye ve mouse bağlayarak daha rahat bir şekilde webbrowser özelliğini kullanabilirsiniz.

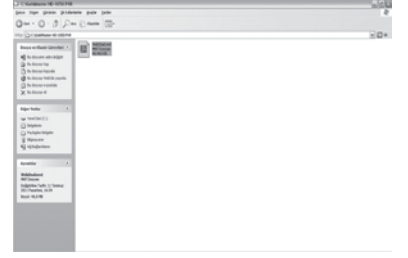
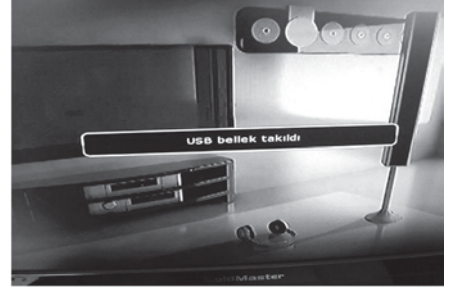
GoldMaster uydu alıcınızda Webbrowser özelliğini kullanmak için, cihazınız ile birlikte paket içeriğinde bulunan USB disk içindeki dosyayı cihaza yüklemelisiniz ve ayrıca USB diskiniz cihazınızda takılı durumda olmalıdır.

Webbrowser kullanımı için aşağıdaki adımları uygulayınız;

1- Paket içeriğinde bulunan USB diski cihazınızın ön ya da arka USB girişine takınız.

HATIRLATMA:

- Disk içerisindeki WEBZEAL dosyasını daha sonraki kullanımlarınız için bilgisayarınıza kopyalayarak yedeklemeniz tavsiye edilir.
- Bu dosya başka USB disklere kopyalanarakta kullanılabilir. (Disk formatı FAT32 olmalıdır)



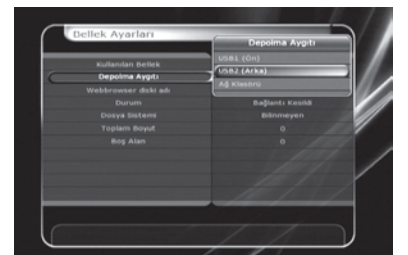
2- Uydu Alıcısının Ana Menüsünde bulunan "Sistem ayarları" sekmesinden "BELLEK AYARLARI" nı seçiniz.



4- "Bellek Ayarları" menüsünde bulunan "Kullanılan Bellek" Seçeneğini "WEBBROWSER Diski" olarak seçiniz.



5-"Bellek Ayarları" Menüsünde bulunan "DEPOLAMA AYGITI" seçeneğinden USB belleğin takılı olduğu USB PORTU seçiniz.



6-USB Belleği seçtikten sonra alt kısımda "BAĞLAN" sekmesine basınız.



7-Bağlantı işlemi tamamlandığında "Bağlan" yazan bölümde artık "Bağlantıyı Kes" ibaresi bulunacaktır.

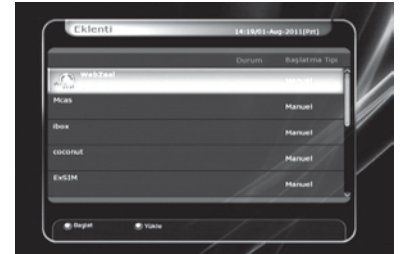


8- Web Browser ayarları tamamlanmıştır. Şimdiki aşama ise Eklenti Menü'sünden Web Browserı aktif duruma getirmektir.

9-Uydu alıcısının Ana Menü'sünde bulunan "Eklenti" sekmesine giriniz. Şifre olarak "0000" giriniz.



10- Karşınıza Eklenti Menü'sü'nün içeriği gelecektir. Bu Menüde Webzeal sekmesini göreceksiniz.



11-Webzeal Eklentisini aktif etmek için, kumanda üzerinde bulunan "Yeşil Tuş" a basınız. Karşınıza Plugin'i başlatmak istermisiniz uyarısı gelecektir. Bu seçenekten "Evet" seçeneğini seçiniz.



12-Bu işlemlerin sonunda karşınıza Web Browser ekranı gelecektir.



Not: Web Browserı Çalıştırırken;

1-Uydu Alıcısının IP aldığından emin olunuz. (Ana menü > Network ayarlarından kontrol ediniz.)

2- USB belleğin uydu alıcısına takılı olduğuna emin olunuz.