

# GoldMaster

---



**V-3**

**Web Kamerası**

---

**Kullanma Kılavuzu**

## **Tanıtım:**

Kalitemiz ve teknolojmiz garantisindeki yüksek performanslı Web kamerasını seçtiğiniz için teşekkür ederiz. Web kamerası, USB yardımıyla gerçek zamanlı olarak veri aktarımını sağlayan, tak- çalıştır özelliği bir üründür. İnternet üzerinden görüntülü konuşma yapmanız için tasarlanmış olan web kamerası, yüksek çözünürlük ve hızlı aktarım oranına sahiptir.

## **Özellikler**

- \* Donanımsal 1.3MP, yazılım ile 2.0 MP Sabit resim çekiminde 5.2MP(Yazılım ile)
- \* Geniş boyutlu çekim:2560\*2048
- \* Video modu: RGB24 / 1420
- \* Arayüz: USB2.0 ve USB1.1
- \* Aktarım oranı:(640\*480) 30F/S (1280\*1024)10-15F/S (1600X1200) -8-10F/S, 2304X1728, 2560x2048(resim boyutu)
- \* Sinyal gürültü oranı: 48dB'den büyük
- \* Dinamik oran:72dB'den büyük
- \* Resim odaklama: 3cm-sonsuz
- \* Sıkıştırmasız görüntü birimi
- \* Dahili mikrofon
- \* Çekim tuşu
- \* AWB (Otomatik beyaz dengesi)
- \* Manuel odaklama fonksiyonu
- \* Yüksek kaliteli lens
- \* Otomatik yüz izleme fonksiyonu

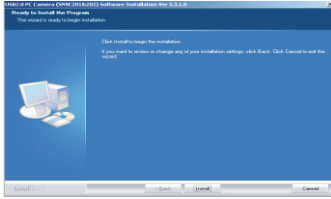
## **Sistem Gereksinimleri**

- \* IBM PC ya da USB port ile uyumlu dizüstü ya da masaüstü bilgisayar
- \* Pentium 1G ya da daha üst CPU
- \* Windows 2000/ Windows XP/ Windows 2003
- \* 500MB üzerinde boş hard disk alanı
- \* CD-ROM sürücü
- \* 256MB hafıza
- \* DirectX 9.0 VGA kart desteği

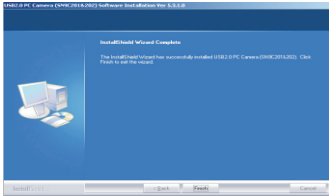
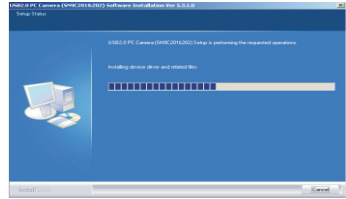
## **Sürücü Kurulumu**

Dikkat: Sürücüyü yüklemeyi önce web-cam'i USB port takmayınız! Cihazı USB'ye takmadan önce aşağıdaki adımları izleyerek sürücüyü kurunuz.

1. Sürücü diskini CD-ROM'a takınız. sürücüyü açınız ve Setup.exe kısmına iki kez tıklayınız. Sistem gerekli dosyayı otomatik olarak çalıştıracak ve ekranda aşağı

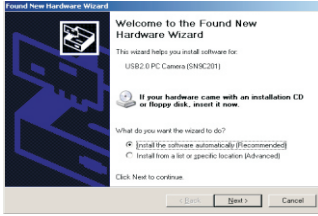


Install kısmına bakınız.

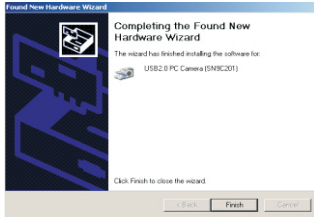


Finish kısmına basınız.

Web kamerasını USB2.0 porta takınız. Sistem cihazı otomatik olarak tanıyacak ve kurulum otomatik olarak tamamlanacaktır.

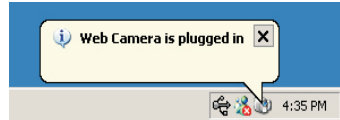


Next kısmına tıklayınız.

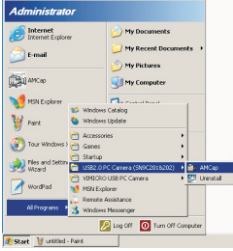


Finish kısmına tıklayınız.

Kurulum tamamlandığı zaman, Görev Çubuğu üzerinde Kamera simgesini göreceksiniz.



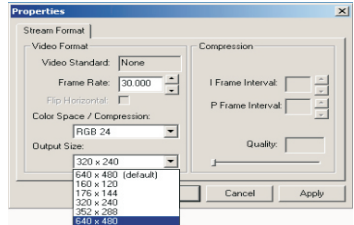
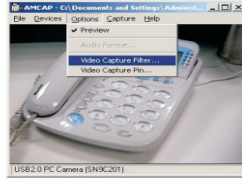
Aşağıda gösterildiği gibi Başlat Menüsünden uygulama programını seçerek Web Kameranızı başlatınız.



Web kamerasının önizleme resmini göreceksiniz.

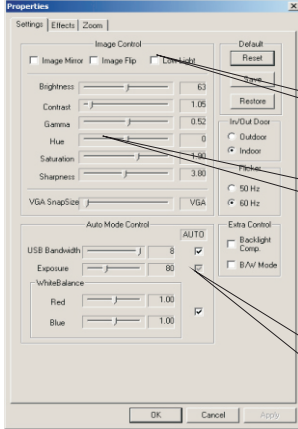


Seçenekler Menüünden önizleme penceresi çözünürlük ayarını yapabilirsiniz.



## Gelişmiş Ayarlar

Video ayarları kısmına bakarak, Gelişmiş Ayarlar kısmına girebilirsiniz.  
Bu sayfadan resim kalite ayarlarını yapabilirsiniz.

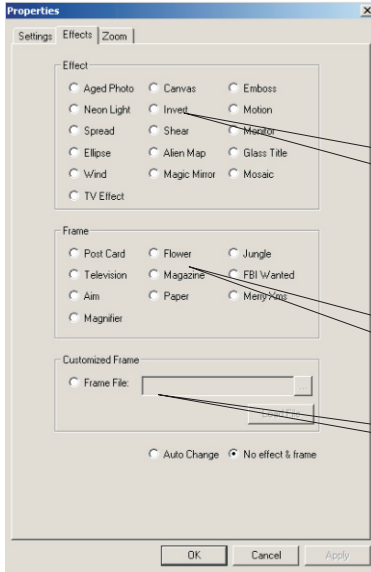


Düşük ışık şartları altında  
bu kısmı seçiniz.

İstediğiniz ayalar için bu  
parametreyi kullanınız.

Yerel güç kaynağınıza uygun olan  
frekans değerini seçiniz.  
Bu oldukça önemlidir.

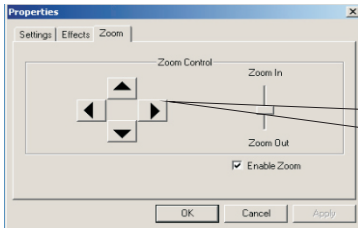
Bu sayfadan, görüntü için 18 özel efekt ve 10 farklı çerçeve ayarlayabilirsiniz.



Özel efektler ayar alanı

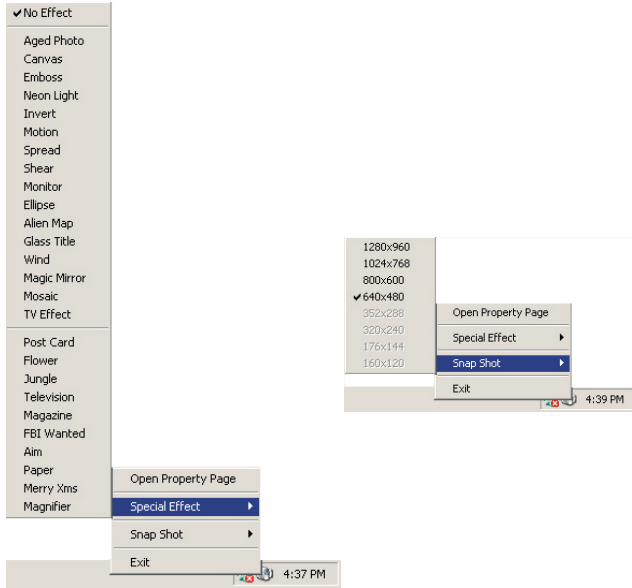
Resim çerçevesi ayar alanı

Bu fonksiyon ile, kullanıcı kendi resim çerçevelerini düzenleyebilir.



Belirli modlarda kullanıcı dijital zoom ve resmi taşıma fonksiyonunu kullanabilir.

Görev çubuğundaki kamera simgesi üzerinde sağ tıklayarak gelişmiş ayarları yapabilirsiniz.



## Uyarılar

- Uzun süreli kullanım sırasında cihaz ısınırsa, cihazın çalıştırılmasına bir süreliğine ara veriniz
- Elinizle ya da sert bir cisimle lense dokunmayınız. Temizlemek için temiz ve yumuşak bir kumaş parçası kullanınız.
  - Aşırı sıcak, soğuk tozlu ya da nemli yerlerde kullanmayınız.
  - Kamerayı düşürmeyiniz, düşürme sonucunda lens ya da diğer parçalar zarar görebilir ya da yüzeyinde çizimler oluşabilir.

**CİHAZIN KULLANIM ÖMRÜ 10 YILDIR.**



Üretici Firma

AYYILDIZ ELEKTRİKLİ EV EŞYALARI İMALAT VE PAZARLAMA A.Ş.

Adres: Halkalı cad. No:228 Sefaköy-İstanbul-Türkiye

Fax : 0212 6930224

Web : [www.goldmaster.com.tr](http://www.goldmaster.com.tr)

E-mail : [info@goldmaster.com.tr](mailto:info@goldmaster.com.tr)